

Kapitel 10

Tonen A
Skala

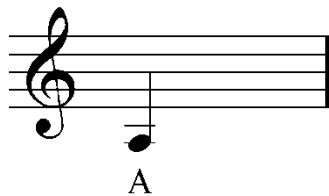
Nu har vi sex toner: B C D E F G.

Nu kan du nog lista ut vad tonen till vänster om B heter?

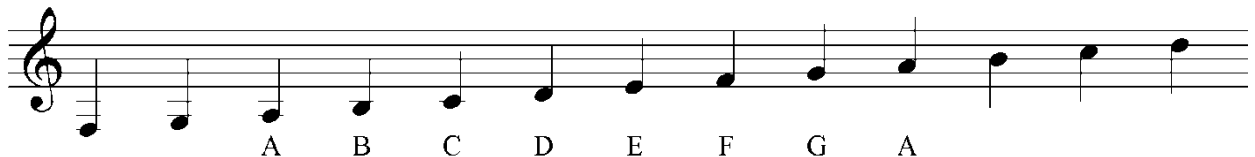
Just det: A. Nu förstår du kanske också varför jag tycker att tonen B ska heta B och inte H – för så är det ju i alfabetet.



A



Nu har vi lärt oss sju toner: A B C D E F G. Det borde betyda att tonen till höger om G heter H? Men det gör den inte, för det finns bara sju tonnamn. Så efter G börjar vi om med A igen!



Om du lyssnar på båda tonerna som heter A kan du höra att de är likadana, den ena ljusare, den andra mörkare. Spela dem samtidigt så hör du hur bra de passar ihop. Avståndet mellan den första och den åttonde tonen kallas oktav. Spelar du alla tonerna i en följd från A till A kallas det för en skala.

Nu har du kanske räknat ut att det borde finnas ganska många A:n bland tangenterna. Hur många kan du hitta? Och hur många av tonen C kan du hitta?

57

Musical notation for measure 57, featuring a treble clef and a common time signature (C). The melody in the treble clef consists of quarter notes: G4, A4, B4, C5, B4, A4, G4. The bass clef accompaniment consists of quarter notes: G3, A3, B3, C4, G3, A3, B3. A third, empty bass clef staff is present below.

58

Musical notation for measure 58, featuring a treble clef and a common time signature (C). The melody in the treble clef consists of quarter notes: G4, A4, B4, C5, B4, A4, G4. The bass clef accompaniment consists of quarter notes: G3, A3, B3, C4, G3, A3, B3. A third, empty bass clef staff is present below.

59

Musical notation for measure 59, featuring a treble clef and a 2/4 time signature. The melody in the treble clef consists of quarter notes: G4, A4, B4, C5, B4, A4, G4. The bass clef accompaniment consists of quarter notes: G3, A3, B3, C4, G3, A3, B3. A third, empty bass clef staff is present below.

60

Musical notation for measure 60, featuring a treble clef and a common time signature (C). The melody in the treble clef consists of quarter notes: G4, A4, B4, C5, B4, A4, G4. The bass clef accompaniment consists of quarter notes: G3, A3, B3, C4, G3, A3, B3. A third, empty bass clef staff is present below.

61

Musical notation for measure 61, featuring a treble clef and a common time signature (C). The melody in the treble clef consists of quarter notes: G4, A4, B4, C5, B4, A4, G4. The bass clef accompaniment consists of quarter notes: G3, A3, B3, C4, G3, A3, B3. A third, empty bass clef staff is present below.

62

63

Försök skriva en egen melodi med skalans alla sju toner!